

Свинцово-кислотные аккумуляторные батареи Ventura Traction Gel (VTG) отличаются высокой производительностью, повышенной ёмкостью и надёжностью. При производстве используется фирменная технология "dry cell". Батареи VTG полностью необслуживаемые (тип VRLA) и являются отличным выбором во многих отраслях: Возобновляемые источники энергии; электромобили и гольф-кары; промышленное оборудование, полоуборочная техника, подъёмники, морские приложения, автодома и ИБП; инвалидные электроколяски; телеком.

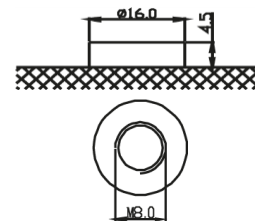
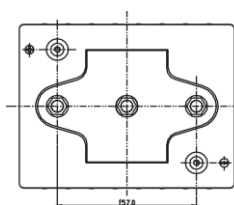
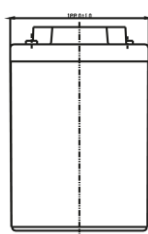
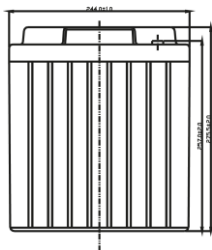


Особенности и преимущества

- Специальный состав активной массы высокой плотности для глубоких разрядов.
- Ударопрочные корпуса из ABS пластика с ребрами жёсткости.
- Полностью необслуживаемые.
- Непроливаемая конструкция - подходят для транспортировки без ограничений.
- Высокая ёмкость.
- Сплав решёток с добавлением олова - меньше газовыделение, коррозионная стойкость, низкий саморазряд.
- Улучшенная устойчивость к работе при высоких и низких температурах окружающей среды.
- Выводы из меди и нержавеющей стали с высокой электропроводностью.
- Срок службы до 800 циклов при глубине разряда 80%.
- Сепараторы специальной конструкции для защиты от расслоения электролита.
- Способность быстро принимать заряд и устойчивость к избыточному разряду.

Габаритные размеры, мм

- **Длина:** 244±1,0
- **Ширина:** 188±1,0
- **Высота корпуса:** 275,5±2,0
- **Общая высота:** 275,5±2,0



Технические характеристики

Размер	DIN	
Номинальное напряжение (В)	6	
Количество элементов	3	
Вес (кг)	30,0	
Тип выводов	AM	
Материал корпуса	PP	
Номинальная ёмкость	201 Ач (С20) при разряде до 1.75 В/эл	
Внутреннее сопротивление при 20°C	Полностью заряженная АКБ: 1.5 мΩ	
Саморазряд при 20°C	3% в месяц	
Ток короткого замыкания, 20°C	4000А	
Заряд постоянным напряжением при 25°C	Циклический режим	Постоянный ток: 57А, 2.40-2.45 В/эл
	Холостой ход	2.26-2.30 В/эл

Электрические характеристики

при разряде до 1.75 В/эл	Ёмкость (Ач) при 25°C		
	20 ч	10 ч	5 ч
	201	190	174

